

Anleitung

Lexware – Export – Import

FENZL & PUMPE



Stand: 03.11.2015

Lexware – Export

Menü Bearbeiten | Firma | Datev

Firmendaten Buchhaltung

Datev
Hinterlegen Sie hier ihre Datevangaben

DATEV

Beraternummer:

Beratername:

Mandantennummer:

Kontonummererweiterung (KNE/Feldlängen)

Die Mandantennummer kann mit bis zu 5 Stellen und die Beraternummer bis zu 7 Stellen angegeben werden. Klären Sie bitte mit Ihrem Steuerberater, ob er mit einer Kontonummererweiterung von DATEV arbeitet.

Hilfe < Zurück Weiter > Speichern Abbrechen

Lexware buchhalter <Fenzl, 2006> - [Journal "2006"]

Daten | Bearbeiten | Ansicht | Buchen | Berichte | Extras | Verwaltung | Fenster | ?

Buchungsjahr 2006 | Modus: Jahre

Belegdat.	Belegnr.	Buchungstext	Betrag	Wbrg.	Sollkto	Habenkto	Abschluß
	Text(ASCII...	Werbung	400,00	EUR	6300	1000	
	DATEV...	Werbung	300,00	EUR	6015	1000	
	Daten (Betriebsprüfung...	Werbung	400,00	EUR	5425	1000	
		Werbung	10.000,00	EUR	1900	6400	
01.12.06		0 Warenwegang 16% VSt	5.400,00	EUR	5400	1800	

Exportieren

Ansichten

- Startseite
- Stapel
- Journal
- OP-Debitoren
- OP-Kreditoren
- Sachkonto
- Debitorenkonto
- Kreditorenkonto
- Berichtszentrale

Kernfunktionen

- Stapelbuchen
- Dialogbuchen
- Zahlungsverkehr starten
- Mahnlauf starten
- US-Voranmeldung elektronisch versenden (EStA)

Aktionen

- Listeneinstellung
- Buchung suchen
- Buchung anzeigen
- Ansichten drucken
- Seitenansicht
- Druckausgabe
- Speichern als PDF-Datei
- Speichern als XML-Datei
- Speichern als Excel-Datei
- Buchungen erfassen
- Dialogbuchen
- Stapel ausbuchen
- Buchung stornieren

Export von Daten in das DATEV-Format

Start | 192.168.99.50 - Remote... | Lexware buchhalter <... | 15:45

Anleitung

Lexware – Export – Import

FENZL & PUMPE



DATEV - Export Assistent / Buchungsdaten Seite 1 von 4

1 Auswahl

2 Dateangaben
3 Einstellungen
4 Buchungsdaten
5 Personendaten

Auswahl

Hier legen Sie fest, was Sie exportieren. Sie haben die Auswahl zwischen Buchungsdaten, Kunden und Lieferanten

Bitte wählen Sie das Ziel-Objekt aus :

- Export-Ziel-Objekte
 - Buchungsdaten
 - Personendaten

Export - Verzeichnis
C:\DOKUMENTE UND EINSTELLUNGEN

Durchsuchen

Export-Verzeichnis notieren!!!

Hilfe < Zurück Weiter > Abbrechen

Postversandformat (KNE)

DATEV - Export Assistent / Buchungsdaten Seite 2 von 4

1 Auswahl

2 Dateangaben

3 Einstellungen
4 Buchungsdaten
5 Personendaten

Dateangaben

Hinterlegen Sie hier die fehlenden Dateangaben

DATEV Angaben

Beraternummer: 15002 DEV-Kennzeichen: ;

Beratername: Fenzl Passwort:

Mandantennummer: 99997 Datenträgernummer: 1

Abrechnungsnummer: 1

Kontonummererweiterung (KNE/Feldlängen)

Hilfe < Zurück Weiter > Abbrechen



ODER: Datev-Format (ASCII.csv)

DATEV - Export Assistent / Buchungsdaten

DATEV-Angaben
Auf dieser Seite sehen Sie die im Firmenassistent auf der Seite DATEV hinterlegten DATEV-Angaben.

DATEV-Angaben _____

Mandantennummer:

Beraternummer:

Für das neue DATEV-Format benötigen Sie lediglich die Beraternummer und Ihre Mandantennummer von Ihrem Steuerberater.

Postversandformat (KNE) DATEV-Format (ASCII.csv)

DATEV-Kontenzuordnung berücksichtigen

Dateien als eMail versenden

Hilfe < Zurück Weiter > Abbrechen

DATEV - Export Assistent / Buchungsdaten Seite 3 von 4

Einstellungen
Hier wählen Sie, welcher Zeitraum oder welche Konten exportiert werden sollen

Selektionskriterium

Zeitraum

Monat

Quartal

Datum von bis

Bereich

Konto von bis

Hilfe < Zurück Weiter > Abbrechen



DATEV - Export Assistent / Buchungsdaten Seite 4 von 4

1 Auswahl
2 Dateangaben
3 Einstellungen
4 **Buchungsdaten**
5 Personendaten

Buchungsdaten

Hier erhalten Sie eine Übersicht über die zu exportierenden Daten

In der Spalte "Auswahl" haben Sie die Möglichkeit Datensätze zu deselektieren. Diese werden dann beim Export nicht berücksichtigt.

Nr.	Auswahl	Umsatz	Gegenkonto	Schlüssel	Beleg-Nr. 1	Be
1	<input checked="" type="checkbox"/>	400,00	901800	9	1	
2	<input checked="" type="checkbox"/>	380,00	901800	9	2	
3	<input checked="" type="checkbox"/>	600,00	1800	0	3	
4	<input checked="" type="checkbox"/>	10.000,00	6400	0	0	
5	<input checked="" type="checkbox"/>	5.400,00	1800	0	0	

Hilfe < Zurück Fertigstellen Abbrechen

Die beiden exportierten Dateien „EV..“ und „ED..“ oder die „*.csv“ aus dem Export-Verzeichnis auf eine CD-ROM, auf einen USB-Stick kopieren oder **per e-Mail an „info@fep-berater.de“** senden.

Die Summen- und Saldenliste und die aktuelle BWA per 31.12.JJJJ des Jahres bitte ebenfalls auf eine CD-ROM, auf einen USB-Stick kopieren oder **per e-Mail an „info@fep-berater.de“**

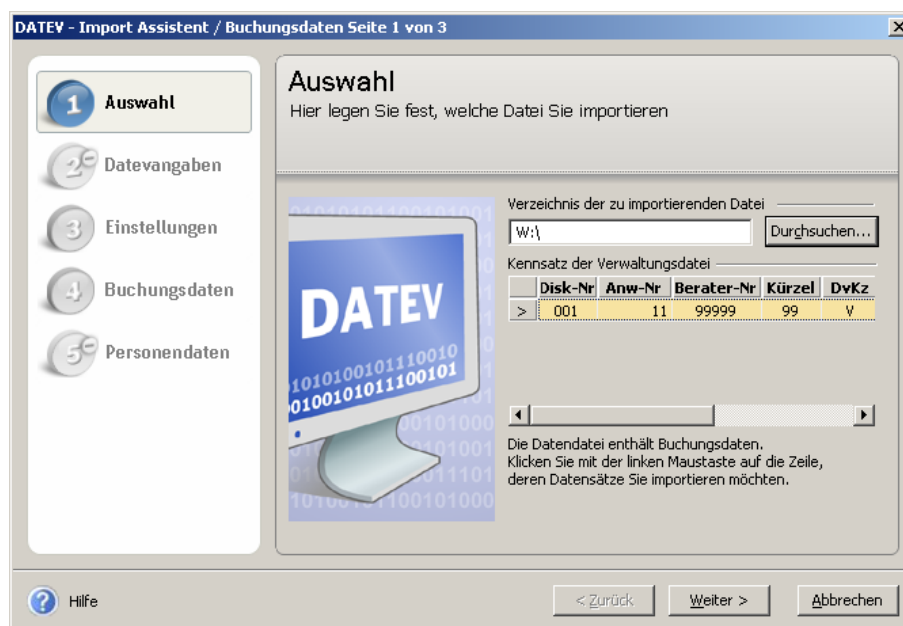
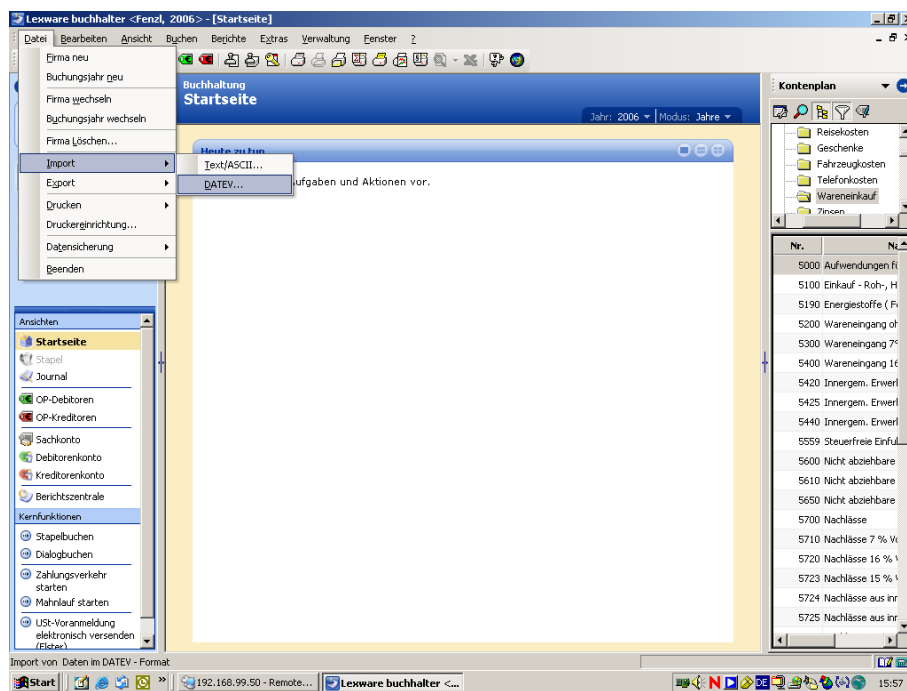
Anleitung

Lexware – Export – Import

FENZL & PUMPE



Lexware – Import





DATEV - Import Assistent / Buchungsdaten Seite 2 von 3

1 Auswahl

2 Dateangaben

3 Einstellungen

4 Buchungsdaten

5 Personendaten

Einstellungen

Wählen Sie hier die Angaben zur Belegnummer und die weiteren Angaben aus

Zuordnung zu einem Belegnummernkreis :

Kürzel	Bezeichnung
	Standard

Automatische Belegnummernvergabe

Steuer bei Automatikkonten berechnen

Nicht vorhandene Kostenstellen neu anlegen

Keine Erzeugung von Offenen Posten nach dem Stapelausbuchen

Duplikate überschreiben vorhandene Daten

Abfrage, ob Duplikate vorhandene Daten überschreiben sollen

Duplikate werden ignoriert, vorhandene Daten bleiben erhalten

Hilfe < Zurück Weiter > Abbrechen

DATEV - Import Assistent / Buchungsdaten Seite 3 von 3

1 Auswahl

2 Dateangaben

3 Einstellungen

4 Buchungsdaten

5 Personendaten

Buchungsdaten

Sie erhalten hier eine Übersicht der zu importierenden Daten

In der Spalte "Auswahl" haben Sie die Möglichkeit Datensätze zu deselektieren. Diese werden dann beim Import nicht berücksichtigt.

Nr.	Auswahl	Umsatz	Gegenkonto	Schlüssel	Belegkreis	Beleg-Nr.
1	<input checked="" type="checkbox"/>	10.000,00	6400	0		0
2	<input checked="" type="checkbox"/>	-5.400,00	5400	0		0

Hilfe < Zurück Fertigstellen Abbrechen

Bitte gleichen Sie Ihre Summen- und Saldenliste (mit Abschlussbuchungen) mit unserer beiliegenden Summen- und Saldenliste zum 31.12. des Jahres ab. Senden Sie uns bitte danach Ihre Summen- und Saldenliste zu, damit unsere Akten vollständig sind.